

# UNE COLLECTIVITÉ FORTE ET UNIE

qui rallie les actrices et les acteurs du milieu autour  
des besoins des familles et des enfants  
du territoire de Beauharnois-Salaberry



APPROCHE FAMILLES  
UNE PORTE OUVERTE SUR LA COMMUNAUTÉ

# Le pont entre les besoins, les familles et les ressources locales

## Notre vision

Que chaque famille soit accueillie, écoutée, soutenue et dirigée vers la ou les ressources appropriées dans la communauté du territoire de Beauharnois-Salaberry.



## Nos leviers

- Un vaste réseau de vingt-deux partenaires du milieu engagé à développer et à faire rayonner l'Approche Familles.
- Une écoute active des besoins des parents dans l'intérêt des enfants.
- Une connaissance élargie des services et des ressources locales qui proposent aux familles des solutions incarnées grâce à des collaborations tissées entre les organisations.

## À qui s'adresse l'Approche Familles ?

- Aux familles d'enfants âgés de 0 à 5 ans ainsi qu'aux actrices et acteurs de la petite enfance qui gravitent autour d'elles (éducatrices et éducateurs, enseignantes et enseignants, gestionnaires, animatrices et animateurs, spécialistes, professionnels, médecins, dentistes, etc.).
- À toutes les personnes qui composent les familles (mère, père, fratrie, grands-parents, etc.).
- Aux organisations du milieu qui offrent des services aux familles.

## Un rôle de liaison

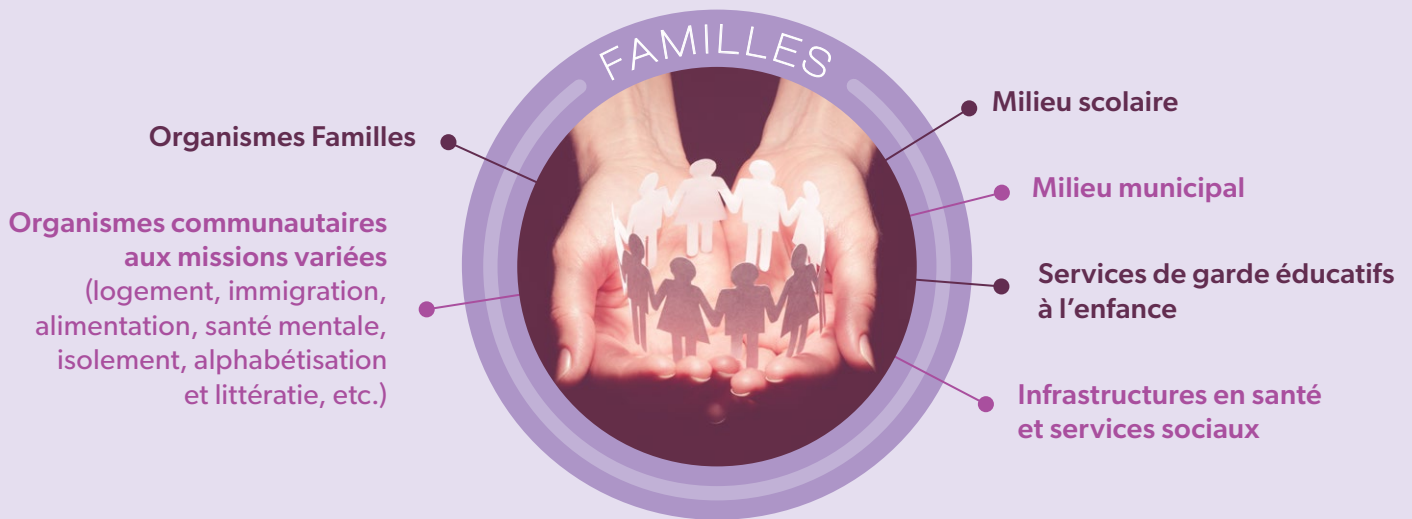
- Préconise une posture d'accompagnement vers la ressource en agissant comme un guide auprès des familles afin de les orienter vers des solutions qu'elles auront elles-mêmes choisies.
- Assure aux familles une meilleure compréhension de l'éventail de services sur le territoire et la façon d'y accéder.
- Développe le réflexe des parents de solliciter les ressources de proximité dans la communauté.
- Aide les parents à s'outiller et à développer leur pouvoir d'agir face aux défis quotidiens inhérents à la parentalité.
- Réduit les écueils de leurs démarches dans la recherche de solutions durables pour une parentalité positive.

## Ce dont les familles ont besoin

- D'être reconnues et valorisées dans leur rôle parental.
- D'une écoute bienveillante et d'ouverture d'esprit.
- De participer avec d'autres parents et familles à des activités qui favorisent le développement global de leurs enfants, et ce, à toutes les étapes de leur développement.
- D'être orientées rapidement vers la ressource qui répond le mieux à leur enjeu familial.
- De bénéficier des services de proximité flexibles et adaptés offerts dans la communauté.

# Les réalités des familles sont les nôtres

## UN ÉCOSYSTÈME AUTOUR DES FAMILLES



### À la rencontre des familles, là où elles se trouvent

- À domicile.
- Dans les organismes de soutien.
- Dans les événements locaux.
- Dans le cadre de formations portant sur les enjeux des familles.
- Dans les activités de consultation des familles.
- Dans les lieux publics (parcs, bibliothèques, etc.).
- En ligne sur les plateformes sociales.
- Parmi les partenaires impliqués dans l'implantation de l'Approche Familles.

### Les retombées de l'Approche Familles

- Des partenariats durables ancrés dans la communauté.
- Des familles mieux outillées dans leurs démarches d'identification de ressources et de solutions.
- Un réseau mobilisé pour la petite enfance.
- Un sentiment d'appartenance et de confiance envers les ressources locales.
- Un réseau de solidarité créé par le partage d'expériences parentales.
- Un positionnement politique et médiatique articulé en faveur des familles et d'un meilleur accès aux services de proximité.



## Axes de développement

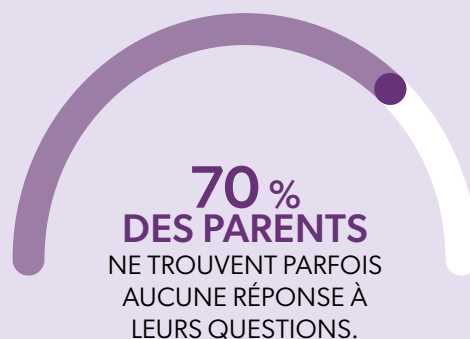
### Agir sur la qualité de vie des mères, des pères et des enfants

- Capitaliser sur la fonction d'agente de l'Approche Familles : un rôle pivot dans la communauté.
- Formaliser l'Approche Familles sur le territoire de Beauharnois-Salaberry.
- Créer et maintenir une plateforme Web et une carte interactive bonifiée des services et des ressources selon les besoins ciblés des familles.
- Réaliser une tournée des organisations dans la communauté pour sonder les besoins actuels et émergents des familles.
- Accroître les occasions d'échanges informels avec les familles du territoire.
- Développer des actions ciblées pour mieux soutenir le parent d'enfants de plus de 5 ans dans son rôle parental.
- Réaliser des activités de réflexion auprès des partenaires portant sur l'approche bienveillante, le mieux vivre-ensemble et le non-jugement afin d'outiller les intervenants, notamment dans les contextes de vulnérabilité.
- Réaliser, à partir d'hypothèses, des activités de recherche et réinvestir les résultats dans des projets porteurs pour les familles et la communauté.
- Positionner l'Approche Familles dans les démarches de reconnaissance politique et médiatique.
- Documenter le modèle de l'Approche Familles, ses retombées et son potentiel de transférabilité.

## Nos enjeux

### Mieux travailler collectivement au bénéfice des familles et des enfants

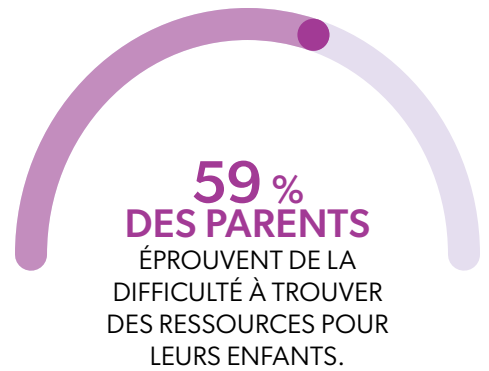
- Pérenniser l'Approche Familles dans la région de Beauharnois-Salaberry par la consolidation et la poursuite du développement de projets collectifs ayant des retombées concrètes pour les familles.
- Accroître les sources de financement pour la mise en œuvre de projets sur mesure en réponse aux enjeux évolutifs des familles.
- Développer la capacité de soutenir les familles au-delà du cycle 0 à 5 ans.
- Briser l'isolement des parents et des familles.
- Déconstruire l'idée que les ressources s'adressent exclusivement aux familles vulnérables à faible revenu et qu'elles seules peuvent y avoir accès.



**Julie B. est à la recherche d'une ressource en orthophonie pour son fils de 4 ans. Son retard accentue ses difficultés dans les autres sphères de son développement (comportement et adaptation sociale). La vie familiale en est aussi affectée.**

L'accessibilité aux services et aux ressources s'inscrit parmi les principaux défis avec lesquels les parents et les familles doivent composer quotidiennement.

Nous sommes tous interpellés par les défis grandissant des mères et des pères à la recherche de solutions aux enjeux émergents à leur parentalité. Le parcours du parent pour accéder aux ressources est souvent laborieux et parsemé d'embûches. Le nonaccès aux services pour un enfant peut avoir des effets néfastes sur son développement global et une incidence sur sa qualité de vie et celle de sa famille.



## À la porte de l'Approche Familles se trouvent des solutions

L'Approche Familles implantée progressivement dans la communauté de Beauharnois-Salaberry cible les actions qui vont satisfaire les besoins et les aspirations des familles de la région. Elle repose sur la collaboration et la complémentarité des ressources consacrées aux familles et aux enfants.

### Qu'est-ce que l'Approche Familles ?

Une approche personnalisée et un esprit de communauté qui s'appuient sur un écosystème de ressources de première ligne accessibles pour toutes les familles vivant une problématique relative à leur parentalité ou au mieux-être de leurs enfants.

## UN ACCOMPAGNEMENT



### PERSONNALISÉ

- Références personnalisées.
- Aide aux démarches.
- Collaborations interorganisations.
- Connaissance élargie du réseau de services et de ressources du territoire.
- Soutien vers le passage à l'action.



### ACCESSIBLE

- Contribue au changement de perceptions : toutes les familles peuvent être amenées dans leur parcours à composer avec des vulnérabilités.
- Joint les familles là où elles se trouvent (services mobiles et déplacements).
- Développe une présence accrue sur le Web.
- Propose des offres d'accompagnement diversifiées.



### ADAPTÉ

- Souplesse, ouverture et bienveillance (horaire et gratuité).
- Accueil des parents et des familles dans leur diversité.
- Écoute sans jugement.
- Liens de confiance.
- Rythme modulé selon l'individu ou la famille.
- Implication des parents dans les choix et les décisions.

# Nos valeurs

L'esprit de famille au centre de nos préoccupations

Le respect et l'inclusion

La bienveillance

L'écoute sans jugement

L'ouverture d'esprit

La souplesse

La reconnaissance et la considération des rôles de chacun

La transmission des valeurs et des apprentissages

L'entraide et la collaboration

L'Approche Familles est un projet collectif instauré et soutenu par les partenaires de la Table d'Actions Concertées 0-5 Beauharnois-Salaberry



[approchefamilles.ca](http://approchefamilles.ca)



Approche Familles